

# RESTAURACIÓN de CRUZ PROCESIONAL de PLATA (SIGLO XVI)

## MUSEO DE LA S.A.I. CATEDRAL DE ASTORGA

José Manuel SANTOS MARTÍNEZ

**E**n el Taller de José Manuel Santos se procedió a la restauración de una Cruz procesional de plata del siglo XVI procedente de Santa María de la Isla y propiedad del Museo de la Catedral de Astorga. Ésta Cruz es de tipología Gótica-Renacentista, está punzonada en la ciudad de León y no tiene punzones de autoría de platero. Está inventariada por Gómez Moreno que ya observó los punzones de la citada Cruz y dichos punzones se dejaron de utilizar en León en 1560.

Se realizaron las siguientes **propuestas de restauración:**

- En la **CRUZ**, componer alma de madera, colocar dos clavos de plata al Cristo, reponer puntas de plata que eran de hierro y desmontar, soldar, pulir, patinar y montar.
- En la **MACOYA**, hacer cañón de cobre con tuerca y tornillo, ajustar maderas interiores, desmontar, soldar, pulir, patinar y montar.

A parte de ésta consolidación necesaria para afianzar la solidez de la Cruz y Macoya, añadir las piezas que le faltan y que perfectamente se pueden incorporar, pues son piezas de fundición, que se pueden reproducir partiendo de la base de las ya existentes.

- En la **CRUZ** reponer 7 perillones en las cresterías, en el anverso recolocar la Virgen, el San Juan y la Magdalena en las capillas intermedias, así como



Cruz restaurada

el Padre Eterno, el Nazareno, la Verónica y el Varón de Dolores en las capillas externas. En el reverso recolocar los cuatro evangelistas en las capillas intermedias, el Pelicano (pieza añadida en el siglo XVIII), y tres ángeles con las Armas Cristi.

- En la **MACOYA**, de abajo hacia arriba, tres tornapuntas al finalizar el Cañón en el primer cuerpo, un Chapiel Helicoidal en el segundo cuerpo, un Arcosólio y tres Pináculos en el tercer cuerpo y tres Pináculos en el cuarto cuerpo. **(fotos 1, 2 y 3)**

**El proceso de restauración** consistió en las intervenciones detalladas a continuación:

- Una vez desmontada la Cruz se fotografiaron individualmente las piezas antes de hacer en ellas intervención alguna; el resultado es como se muestra en las siguientes imágenes.

- En el **anverso de la CRUZ**, de arriba abajo y de izquierda a derecha:

- \* Se le añadieron dos perillones que le faltaban, el Padre Eterno se dejó en su sitio y el Pelicano que es un añadido del siglo XVIII pasó a ocupar otro lugar en el reverso.

**(foto 4)**

- \* Están completos los perillones y las dos hornacinas están con sus santos correspondientes, María Magdalena y Cristo Varón de Dolores. **(foto 5)**

- \* Poner un perillón y desdoblar otro, en las dos hornacinas está en su sitio Jesús con la Cruz a cuestras y descolocado San Juan del Calvario, que pasaría a ocupar la hornacina del brazo derecho. **(fotos 6 superior)**

- \* Las dos hornacinas, en una está la Verónica y en la otra la Virgen del Calvario, éste brazo completo estaba anteriormente colocado en el reverso. **(foto 6 inferior)**

- \* Cuadrón Anverso. Recolocar perillón superior izquierdo que era más corto que los otros. **(foto 7 superior)**



Foto 1



Foto 2



Foto 3



Foto 4

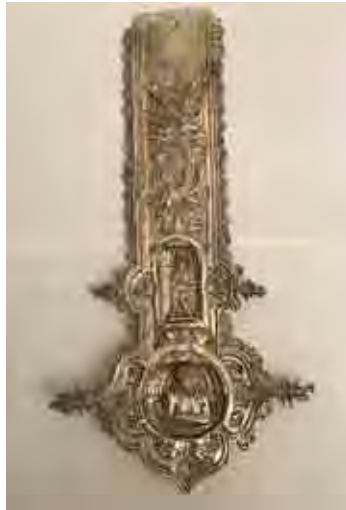


Foto 5



Foto 6



Foto 7



Foto 8

\* Cuadrón Reverso. Perillón superior izquierdo ponerlo nuevo y perillón inferior derecho, recolocarlos en su sitio.

**(foto 7 inferior)**

• En el **reverso de la CRUZ:**

\* Añadir dos perillones que le faltaban, quitar el Ángel con las Armas Cristi que pasaría a ocupar la hornacina inferior que estaba vacía, en su lugar se recolocó el Pelicano del siglo XVIII del anverso; en la siguiente hornacina está bien colocado el Evangelista San Lucas.

**(foto 8)**

\* En la hornacina vacía, como ya dijimos anteriormente, pasó a ocuparla el Ángel con las Armas Cristi y en la otra está bien colocado el Evangelista San Mateo. **(foto 9)**

\* Poner perillón al que le faltaba la mitad, en las hornacinas están colocados, un Ángel con las Armas Cristi y el Evangelista San Marcos. **(foto 10 superior)**

\* Colocar dos perillones y recolocar el tercero, en las hornacinas está un Ángel con las Armas Cristi de fundición que no se corresponde con la hechura de los otros Ángeles (puede que se repusiera en alguna restauración en la misma época que se colocó El Pelicano) y en la siguiente hornacina está el Evangelista San Juan. Todo éste brazo estuvo intercambiado con el que ya se dijo que estaba La Virgen del Calvario. **(foto 10 inferior)**

• En la **MACOYA**, de arriba abajo:

**Primer Cuerpo**

\* Colocar seis pináculos que le faltaban. *(no hay fotografía)*

### Segundo Cuerpo

\* Hacer un Arcosolio que le faltaba y añadirle una pieza a otro. **(foto 11 superior)**

\* Castilletes, recrear tres pináculos y hacer uno nuevo. Colocar patillas de sujeción tanto a los arcosolios como a los castilletes. **(foto 11 inferior)**

\* Los seis arcosolios estaban completos, solamente hubo que reponer las patillas de sujeción. **(foto 12 superior)**

\* Reconstruir un pináculo completo de un castillete y pequeñas cruces que le faltaban; a estos no hizo falta colocarles patillas. **(foto 12 inferior)**

\* Consolidar cazoleta donde están los balconcillos que sirven de enlace con el cañón. *(no hay fotografía)*

\* Profetas del Antiguo Testamento alojados en el segundo cuerpo, solamente identificados el Rey David y San Juan Bautista. **(foto 13 superior)**

\* Diez apóstoles emparejados de dos en dos y la figura de Cristo Resucitado. **(foto 13 inferior)**

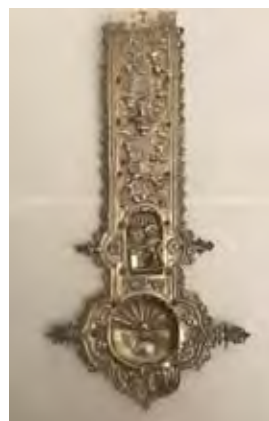


Foto 9



Foto 10

**Se estrenó la restauración de ésta Cruz el día de Navidad del Año 2016, en la Misa Estacional que celebró el Señor Obispo Don Juan Antonio Menéndez.**



Foto 11

Foto 12

Foto 13